

# 聖路加国際病院緩和ケア病棟を訪問します！

同病院のチャプレン ケビン・シーバー先生及び上田憲明先生のご厚意により、訪問が実現しました。両先生のほか、医療関係者から説明、案内があります。参加したい方は、切り取り線以下の事項を明記の上、下記によりお申込みください。先着順です。

訪問日時 第1回 7月29日(土) 14:00~16:30(中止)

第2回 8月12日(土) 14:00~16:30

集合 聖路加国際病院 2F 主聖堂内 13:50 集合

定員 20名(各回とも先着順です。)

参加費 500円(現地徴収)

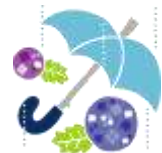
申込先 <https://goo.gl/forms/VDQOfxVVd1SLjb2m1>



ファクスによる申込み：03-6435-1173 入江 杏まで

問合せは 090-9146-6667(関根)まで

聖路加国際病院 〒104-8560 東京都中央区明石町9-1  
電話 03(3541)5151(代表)  
<http://www.luke.ac.jp/>



営団地下鉄日比谷線築地駅下車  
(入船橋方面3、4番出口) 徒歩3分

営団地下鉄有楽町線新富町駅下車  
(6番出口) 徒歩5分

聖路加看護大学側から、チャペルの尖塔を目印に入られると便利です。

病院の2Fにあるチャペル(トイスラ一ホール)とお間違えにならないようにしてください。

Begleiten No1

\*\*\*\*\*

切り取り線

\*\*\*\*\*

お名前 \_\_\_\_\_ 電子メール \_\_\_\_\_ @ \_\_\_\_\_

住所 〒 \_\_\_\_\_

携帯・自宅電話 \_\_\_\_\_

申込 第1回 第2回 (丸で囲んでください。)

(名簿化して、病院に提出するほか、本訪問に必要な連絡に使用します。それ以外の目的に使用することはありません。)